

# MASTERIX<sup>®</sup>

NEW GENERATION WAX INJECTION



100% MADE IN ITALY



**Machinery and solutions**  
for wax injection  
One partner, full service

<b>ONE PARTNER, FULL SERVICE</b>	ONE PARTNER, FULL SERVICE	<b>4</b>
<b>WE ARE MASTERIX</b>	CHI SIAMO	<b>6</b>
<b>AUTOMATION AND AUTOSTART SYSTEM</b>	AUTOMAZIONE E SISTEMA AUTOSTART	<b>8</b>
<b>CONNECTIVITY</b>	CONNETTIVITÀ	<b>9</b>
<b>SMART SOFTWARE AND MASTERDB</b>	SMART SOFTWARE E MASTERDB	<b>10</b>
<b>OUR INJECTORS' FEATURES</b>	CARATTERISTICHE DEI NOSTRI INIETTORI	<b>11</b>
<b>INJECTORS</b>	INIETTORI	<b>12</b>
<b>VULCANIZERS</b>	VULCANIZZATORI	<b>20</b>
<b>COOLERS</b>	RAFFREDDATORI	<b>22</b>
<b>WAXES AND SILICON</b>	CERE E SILICONE	<b>23</b>
<b>ACCESSORIES AND SPARE PARTS</b>	ACCESSORI E PARTI DI RICAMBIO	<b>27</b>
<b>ONLINE SHOP</b>	ONLINE SHOP	<b>27</b>
<b>SALES NETWORK AND CUSTOMERCARE</b>	RETE VENDITA E ASSISTENZA	<b>28</b>



SOFTWARE



INJECTORS



ONE PARTNER, FULL SERVICE

**MASTERIX**

ACCESSORIES  
AND  
SPARE PARTS



VULCANIZERS



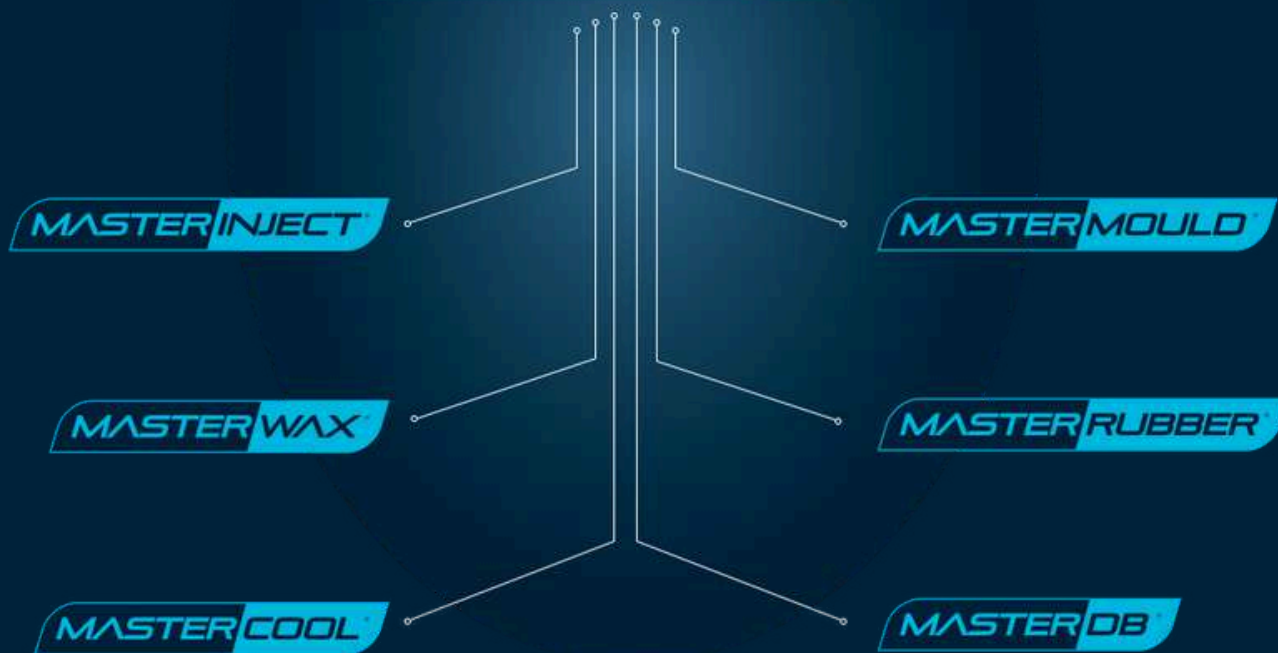
WAX AND  
SILICONE



COOLERS



# MASTERIX



Whatever your needs, we can work alongside you and become a strategic partner, able to grow your company by improving the quality of your tools and consequently of your final product.

Our consultants will be at your disposal for a free, no-obligation evaluation of your project, contact us at [masterix@masterix.it](mailto:masterix@masterix.it) and ask for a free consultation!

Qualunque sia la tua necessità possiamo affiancarci a te e diventare un partner strategico, in grado di far crescere la tua azienda migliorando la qualità dei tuoi strumenti e di conseguenza del tuo prodotto finale. I nostri consulenti saranno a tua disposizione per una valutazione gratuita e senza impegno del tuo progetto, contattaci a [masterix@masterix.it](mailto:masterix@masterix.it) e chiedi una consulenza gratuita!

# WE ARE MASTERIX

## CHI SIAMO

Masterix Srl was founded in 2012 as a company specializing in the manufacturing of technologically advanced injectors. In just over a decade, it transformed from a simple machinery manufacturer into a strategic partner capable of assisting customers through every stage of their growth. Today, Masterix is a consolidated and globally recognized entity, a true example of the Made in Italy brand. In its two facilities in Arezzo, Tuscany, it produces not only latest-generation injectors but also an entire range of professional consumable materials, including waxes and silicones. This commitment to excellence is guaranteed by an efficient Worldwide Technical Assistance service, which ensures constant support and uninterrupted operation for the global clientele. Masterix provides a true ecosystem of solutions, moving beyond the simple supply of equipment, to guarantee maximum efficiency and quality throughout the entire production process.

Masterix Srl nasce nel 2012 come azienda specializzata nella costruzione di iniettori tecnologicamente avanzati. In poco più di un decennio si trasforma da semplice costruttore di macchinari in un **partner strategico** capace di affiancare i clienti in ogni fase della loro crescita. Oggi, Masterix è una realtà consolidata e riconosciuta a livello mondiale, vero e proprio esempio del **Made in Italy**. Nei suoi due stabilimenti di Arezzo, in Toscana, vengono prodotti non solo iniettori di ultima generazione ma anche un'intera gamma di materiali professionali di consumo tra cui cere e siliconi. L'impegno verso l'eccellenza è garantito da un efficiente servizio di **assistenza tecnica worldwide**, che assicura supporto costante e operatività ininterrotta alla clientela globale. Masterix offre un vero e proprio **ecosistema di soluzioni**, superando la semplice fornitura di attrezzature, per garantire massima efficienza e qualità in tutto il processo produttivo.



100% MADE IN ITALY



# AUTO-START SYSTEM

## SISTEMA AUTO-START

### SAVE UP TO 3 SECONDS PER INJECTION CYCLE!

Available for MJ series with C13 clamp

- Automatic start
- Elimination of waste
- Production increase
- Reduction of operator error
- Hand protection sensors
- Simply and fast
- RFID R/W included

### RISPARMIA FINO A 3 SECONDI PER CICLO DI INIEZIONE!

Disponibile per la serie MJ con pinza C13

- Avvio automatico
- Eliminazione scarti
- Incremento della produzione
- Riduzione dell'errore dell'operatore
- Sensori di protezione della mano
- Facile e veloce
- RFID R/W incluso



### PRODUCTION COMPARISON COMPARAZIONE DELLA PRODUZIONE

NO Autostart  
System

**240pcs/h**

AUTOSTART  
SYSTEM

**300pcs/h**



SCAN FOR  
MORE INFO:



# CONNECTIVITY

## CONNETTIVITÀ



**4.**   
**INDUSTRY**

**All the injectors are equipped with Ethernet or Wi-Fi Connection, for connection to PC, Tablet or Smartphone, for the acquisition and transfer of machine's data.**

Tutti gli iniettori sono dotati di connessione Ethernet o Wi-Fi per il collegamento da PC, Tablet o Smartphone, per l'acquisizione e il trasferimento dei dati delle macchine.

# SMART SOFTWARE

## PROGRAMMA SMART

- Add photos of models
- Saving endless programs
- Wizard application Multi
- view working Clear and
- simple
- Aggiunta foto modelli
- Salvataggio infiniti programmi
- Funzione wizard
- Funzione multi lavoro
- Chiaro e semplice



## MASTERDB

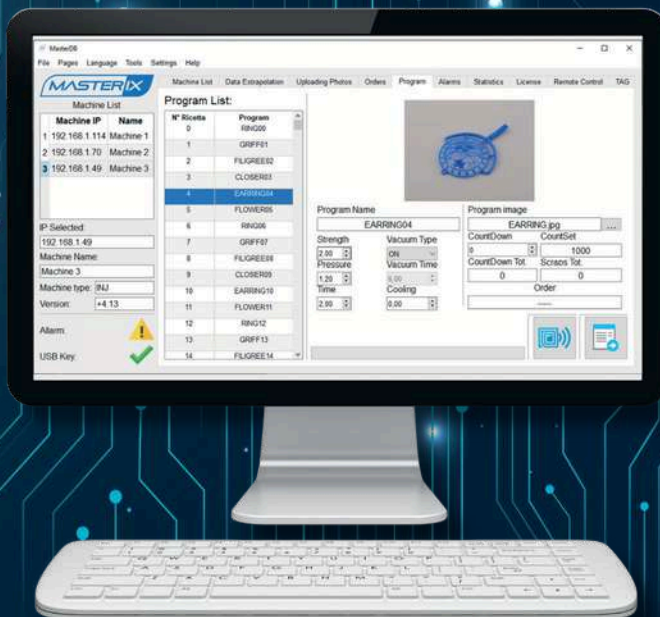
OPTIONAL

## BOOST YOUR PRODUCTION!

- Send production orders and track their progress
- Add custom pictures to the injection programs
- Write/Read RFID tags without using the machine
- Track the hourly production of every machine
- Remotely check the machines operative status
- Easy integration with your management software

## POTENZIA LA TUA PRODUZIONE!

- Inviare ordini di produzione e monitorarne l'avanzamento
- Aggiungere immagini personalizzate ai programmi di iniezione
- Leggere e scrivere tag RFID senza utilizzare la macchina
- Monitorare la produzione oraria di ogni macchinario
- Controllare da remoto lo stato operativo delle macchine



# OUR INJECTORS' FEATURES

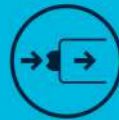
## CARATTERISTICHE DEI NOSTRI INIETTORI

Ensuring process stability and uniform quality from the first to the last injected part  
Garanzia di costanza nel risultato dal primo all'ultimo pezzo iniettato



### THERMALLY INSULATED ALUMINUM TANK

SERBATOIO IN ALLUMINIO ISOLATO TERMICAMENTE



### HIGH VACUUM PUMP

POMPA ALTO VUOTO



### 25 cm³ SYRINGE INJECTION SYSTEM

SISTEMA DI INIEZIONE CON SIRINGA DA 25 cm³



### INTERCHANGABLE AND SELF-CENTERING CLAMP

PINZA LATERALE INTERCAMBIABILE E AUTOCENTRANTE



### RFID TECHNOLOGY

TECNOLOGIA RFID



### EMERGENCY BUTTON

PULSANTE DI EMERGENZA



### TOUCH SCREEN

SCHERMO TOUCH



### ENERGY SAVING MODE

MODALITÀ RISPARMIO ENERGETICO



### CONNECTIVITY

CONNETTIVITÀ



### HIGH VACUUM PUMP

POMPA ALTO VUOTO



### STAINLESS STEEL COVER

COPERTURA IN ACCIAIO INOSSIDABILE



### INTEGRATED SOFTWARE

SOFTWARE INTEGRATO

# MJ-01-

# C13A

## AUTOSTART

Hourly production Produzione oraria

**300pcs/h**



Min: 50x30x10 mm  
Max: 130x120x50 mm

MASTERINJECT  
SMART



4,5 KG  
ALUMINUM TANK



25 cm<sup>3</sup> - 20 gr  
(65 cm<sup>3</sup> - 130 cm<sup>3</sup> optional)



HIGH VACUUM



SELF-CENTERING CLAMP  
130x120x50 mm



RFID



TOUCH SCREEN 7"

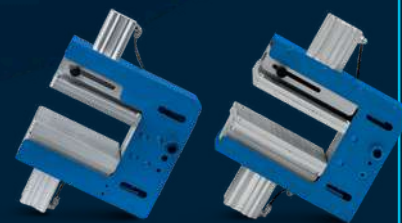


VAP14  
4,6 m<sup>3</sup>/h - (8 m<sup>3</sup>/h optional)



Interchangeable  
clamps

Pinze  
intercambiabili



C13

C15



55x32x45 cm



30 KG



240 VAC (110 VAC optional)



6 bar

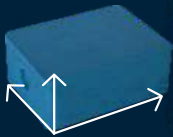
SCAN FOR  
MORE INFO:



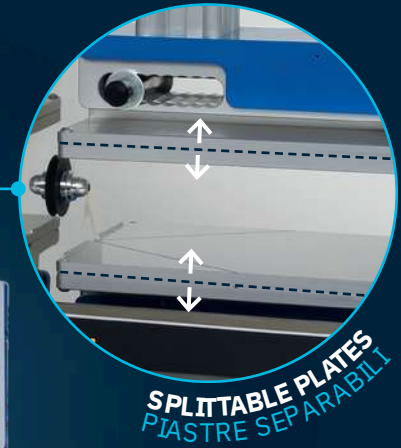
# MJ-01-C20

MASTERINJECT  
SMART

Hourly production  
Produzione oraria  
**240pcs/h**



Min: 50x30x25 mm  
Max: 200x150x75 mm



SPLITTABLE PLATES  
PIASTRE SEPARABILI



4,5 KG  
ALUMINUM TANK



25 cm<sup>3</sup> - 20 gr  
(65 cm<sup>3</sup> - 130 cm<sup>3</sup> optional)



HIGH VACUUM



SELF-CENTERING CLAMP  
200x150x60/75 mm



RFID



TOUCH SCREEN 7"



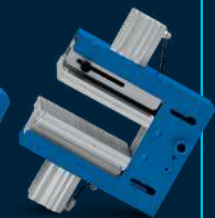
VAP14  
4,6 m<sup>3</sup>/h



Interchangeable  
clamps  
Pinze  
intercambiabili



C13



C15



60x32x45 cm



30KG



240 VAC (110 VAC optional)



6bar

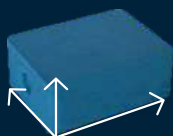
# MJ-01-C25L MAX

MASTERINJECT  
SMART

Hourly production

Produzione oraria

240pcs/h



Min: 50x30x35 mm  
Max: 250x200x90 mm

6,5 kg  
TANK



CLAMP WITH MANUAL PNEUMATIC  
PINZA CON REGOLATORE PNEUMATICO



6,5 KG  
ALUMINUM TANK



130 cm<sup>3</sup> - 100 gr



HIGH VACUUM



LIFT CLAMP  
250x200x90 mm



RFID



TOUCH SCREEN 7"



VAP18  
8 m<sup>3</sup>/h



65x32x45 cm



30 KG



240 VAC (110 VAC optional)



6 bar

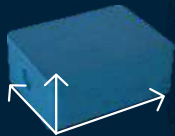
# MJ-01-C35 MAX

MASTERINJECT  
SMART

Hourly production

Produzione oraria

240pcs/h



Min: 100x80x25 mm  
Max: 350x250x100 mm

6,5 kg  
TANK



6,5 KG  
ALUMINUM TANK



195 cm<sup>3</sup> - 150 gr



HIGH VACUUM



SELF-CENTERING CLAMP  
350x250x100 mm



RFID



TOUCH SCREEN 7"



VAP18  
8 m<sup>3</sup>/h



65x32x45 cm



30 KG



240 VAC (110 VAC optional)



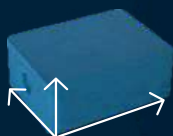
6 bar

# MJ-02- C13A

## AUTOSTART

Hourly production *Produzione oraria*

**600pcs/h**



Min: 50x30x10 mm  
Max: 130x120x50 mm

MASTERINJECT  
SMART



**4,5 KG**  
**ALUMINUM TANK**



**25 cm<sup>3</sup> - 20 gr**



**HIGH VACUUM**



**SELF-CENTERING CLAMP**  
**130x120x50 mm**



**RFID**



**2 TOUCH SCREEN 7"**



**VAP14**  
**4,6 m<sup>3</sup>/h - (8 m<sup>3</sup>/h optional)**



**92x34x48 cm**



**46 KG**



**240 VAC (110 VAC optional)**



**6 bar**

SCAN FOR  
MORE INFO:



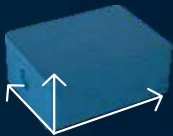
# MI-03

MASTERINJECT  
SMART

Hourly production

Produzione oraria

**420pcs/h**



Min: 50x40x8 mm

Max: 100x100x50 mm

INTERNATIONAL  
PATENT  
PENDING

100% MADE IN ITALY

MASTERINJECT

MASTERINJECT

MASTERINJECT

MASTERINJECT

MASTERINJECT

MASTERINJECT

MASTERINJECT

MASTERINJECT

MASTERINJECT

MASTERINJECT

MASTERINJECT

MASTERINJECT

MASTERINJECT

MASTERINJECT

MASTERINJECT

MASTERINJECT

MASTERINJECT

MASTERINJECT

MASTERINJECT

MASTERINJECT

MASTERINJECT

MASTERINJECT

MASTERINJECT

MASTERINJECT

MASTERINJECT

MASTERINJECT

MASTERINJECT

MASTERINJECT

MASTERINJECT

MASTERINJECT

MASTERINJECT

MASTERINJECT

MASTERINJECT

MASTERINJECT



Continuous  
production cycle

Ciclo di produzione  
continuo



Vertical mould charging  
Caricamento verticale stampi



Automatic mould centering  
Centraggio stampo automatico



Automatic clamp loading  
Caricamento pinza automatico



Injection  
Iniezione



Automatic mould unloading  
Scarico stampo automatico



Mould cooling  
Raffreddamento stampo



4,5 KG  
ALUMINUM TANK



25 cm<sup>3</sup> - 20 gr



HIGH VACUUM



SELF-CENTERING CLAMP  
100x100x50 mm



RFID



TOUCH SCREEN 7"



VAP14  
4,6 m<sup>3</sup>/h - (8 m<sup>3</sup>/h optional)

## MI-03 + SLIDE



Try MI-03 with the mould sliding system  
Prova MI-03 con il modulo di scorrimento gomme



96x65x45 cm



44 KG



240 VAC (110 VAC optional)



6 bar

SCAN FOR  
MORE INFO:



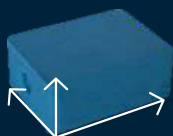
# MI-03 PLUS

MASTERINJECT PLUS

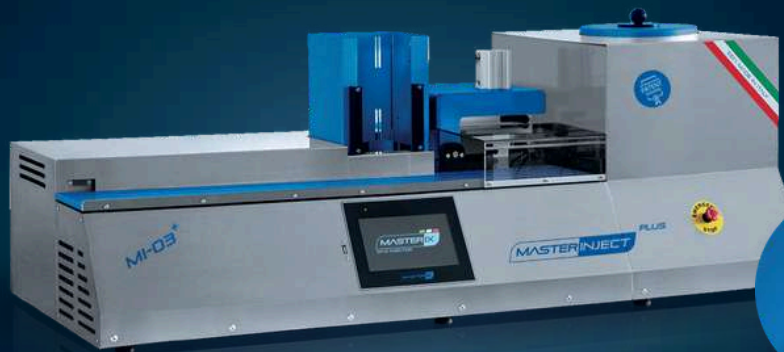
Hourly production

Produzione oraria

**420pcs/h**



Min: 70x50x20 mm  
Max: 150x130x55 mm



**4,5 KG**  
**ALUMINUM TANK**



**25 cm<sup>3</sup> - 20 gr**



**HIGH VACUUM**



**SELF-CENTERING CLAMP**  
**150x130x55 mm**



**RFID**



**TOUCH SCREEN 7"**



**VAP18**  
**8 m<sup>3</sup>/h**

## MI-03 PLUS + SLIDE



Try MI-03 PLUS with the mould sliding system  
Prova MI-03 PLUS con il modulo di scorrimento gomme



**125x75x45 cm**



**80 KG**



**240 VAC (110 VAC optional)**



**6 bar**

SCAN FOR  
MORE INFO:



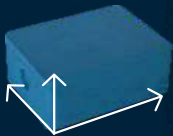
# MI-03 ROBOT

MASTERINJECT  
ROBOT

Hourly production

Produzione oraria

**450pcs/h**



Min: 50x40x8 mm  
Max: 100x100x50 mm



**4,5 KG**  
**ALUMINUM TANK**



**25 cm<sup>3</sup> - 20 gr**



**HIGH VACUUM**



**SELF-CENTERING CLAMP**  
**100x100x50 mm**



**RFID**



**TOUCH SCREEN 7"**



**VAP14**  
**4,6 m<sup>3</sup>/h - (8 m<sup>3</sup>/h optional)**

## MI-03 ROBOT + SLIDE



Try MI-03 ROBOT with the mould sliding system  
Prova MI-03 ROBOT con il modulo di scorrimento gomme



**96x65x45 cm**



**44 KG**



**240 VAC (110 VAC optional)**



**6 bar**

# VLC-180S MASTERMOULD

Working temperature  
Temperatura di lavoro

Min 70°C  
Max 200° C



70x50x20 mm  
80x60x30 mm  
100x100x50 mm



4x 70x50x20 mm



UP TO 10 BAR  
FINO A 10 BAR



HIGH VACUUM



RFID



TOUCH SCREEN 7"



VAP18  
8 m<sup>3</sup>/h (optional)

## 2 Vulcanization steps

Pre-vulcanization and vulcanization

## 2 Step di vulcanizzazione

Pre-vulcanizzazione e vulcanizzazione



34x55x52 cm



42 KG



240 VAC (110 VAC optional)



SCAN FOR  
MORE INFO:



# CSV-20

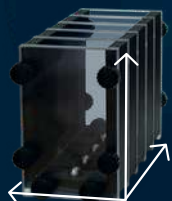
MASTERMOULD

# CSV-30

MASTERMOULD



70x50x20 mm  
80x60x30 mm  
100x100x50 mm



5x 70x50x20 mm  
5x 80x60x30 mm



TEWAMEL  
CAN REMOVE B LBBLES FROM ENAMEL  
RIMUOVE BOLLE ALLO SMALTO



**VAP14**  
4,6 m<sup>3</sup>/h



**VAP18**  
8 m<sup>3</sup>/h

 23x30x32 cm

 6 KG

 240 VAC (110 VAC optional)


 -1 bar



 46x34x43 cm

 14 KG

 240 VAC (110 VAC optional)

 -1 bar

SCAN FOR  
MORE INFO:



## CO-04

Plate size:

Dimensione piatto:

**40x10 cm**



## CO-06

Plate size:

Dimensione piatto:

**60x12 cm**



**LOW POWER CONSUMPTION**

BASSO CONSUMO



**SPEED UP YOUR PRODUCTION!**

VELOCIZZA LA PRODUZIONE!

With the **CO-04** and **CO-06** Coolers, mold cooling times are reduced. This allows for significant time savings, resulting in increased production. The desired temperature can be set directly via the display.

Con i Cooler **CO-04** e **CO-06**, si riducono i tempi di raffreddamento degli stampi. Ciò consente un notevole risparmio di tempo con conseguente incremento della produzione. La temperatura desiderata può essere impostata direttamente tramite il display.

 **40x21x8 cm**

 **4 KG**

 **240 VAC (110 VAC optional)**

 **60X21X8 cm**

 **5 KG**

 **240 VAC (110 VAC optional)**

**SCAN FOR  
MORE INFO:**



**MASTERWAX®**

**MASTER RUBBER®**



**100% MADE IN ITALY**

**Produced in our factories in Italy**

Prodotti nei nostri stabilimenti in Italia

# WAXES



## UNIVERSAL

## BLUE

### WAX

Fluidity Fluidità ● ● ● ○ ○

Elasticity Elasticità ● ● ● ● ○

Strength Resistenza ● ● ● ○ ○

Resistenza

### WORKING TEMPERATURE

TEMPERATURA UTILIZZO

**70°-80° C**

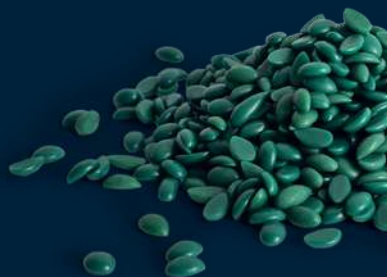
DI

### APPLICATIONS

APPLICAZIONI



Jeweller  
y  
Gioielleria



## MASSIVE GREEN WAX

Fluidity Fluidità

Elasticity Elasticità ● ● ○ ○ ○

Strength Resistenza ● ● ● ● ●

Resistenza  
**EXTRA FLUID** ● ● ● ● ● **STRONG**

### WORKING TEMPERATURE

TEMPERATURA UTILIZZO

**72°-76° C**

DI

### APPLICATIONS

APPLICAZIONI



Jewellery, fashion  
Gioielleria, moda



### WAX

Fluidity Fluidità

Elasticity Elasticità ● ● ● ● ●

Strength Resistenza ● ● ● ○ ○

Resistenza

### WORKING TEMPERATURE

TEMPERATURA UTILIZZO

**70°-78° C**

DI

### APPLICATIONS

APPLICAZIONI



Jeweller  
y  
Gioielleria

**MASTER ONE TURQUOISE WAX**
**Fluidity**  
Fluidità

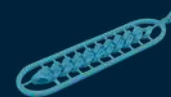
**Elasticity**  
Elasticità

**Strength**  
Resistenza

**WORKING  
TEMPERATURE**  
TEMPERATURA  
UTILIZZO

**73°-78° C**
**APPLICATIONS**  
APPLICAZIONI

DI


**Jewellery, fashion, sacred art**  
Gioielleria, moda, arte sacra
**DARK DIAMOND**
**WAX**
**Fluidity** Fluidità

**Elasticity**  
Elasticità

**Strength**  
Resistenza

**WORKING  
TEMPERATURE**  
TEMPERATURA  
UTILIZZO

**75°-78° C**
**APPLICATIONS**  
APPLICAZIONI

DI


**Jeweller  
y**  
Gioielleria
**SPRUE**
**WAX**
**Fluidity** Fluidità

**Elasticity**  
Elasticità

**Strength**  
Resistenza

**WORKING  
TEMPERATURE**  
TEMPERATURA  
UTILIZZO

**65°-70° C**
**APPLICATIONS**  
APPLICAZIONI

DI


**Wax trees, riser**  
Alberelli, materozze
**IDRO**
**WAX**
**Fluidity**  
Fluidità

**Elasticity**  
Elasticità

**Strength**  
Resistenza

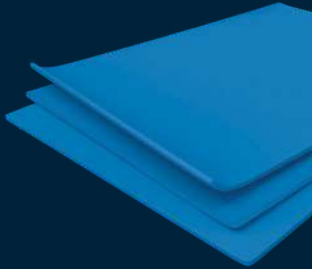
**WORKING  
TEMPERATURE**  
TEMPERATURA  
UTILIZZO

**58°-60° C**
**APPLICATIONS**  
APPLICAZIONI

DI


**3D hollow models**  
Oggetti 3D vuoti all'interno


# SILICON



## UNIVERSAL BLUE

**90° C**

Shrinkage 0.3%  
Ritiro 0.3%

Hardness  
Durezza

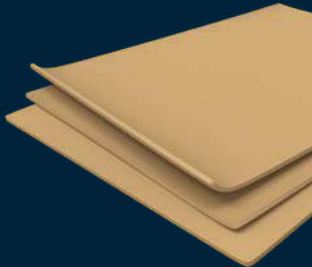
**44-46 ShA**

## UNIVERSAL BLUE

**130° - 180 C**

130° C - Shrinkage 0.7%  
180° C - Shrinkage 1.1%  
130° C - Ritiro 0.7%  
180° C - Ritiro 1.1%

Vulcanization time  
Tempo di vulcanizzazione  
**3 min/mm**



## BROWN

**90° C**

Ritiro  
**0.3%**  
Ritiro  
0.3%

Hardness  
Durezza

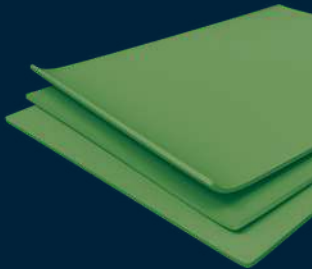
**50-52 ShA**

## BROWN

**130° - 180 C**

130° C - Shrinkage 0.7%  
180° C - Shrinkage 1.1%  
130° C - Ritiro 0.7%  
180° C - Ritiro 1.1%

Vulcanization time  
Tempo di vulcanizzazione  
**3 min/mm**



## GREEN

**90° C**

Shrinkage 0.3%  
Ritiro 0.3%

Hardness  
Durezza

**30-33 ShA**

## GREEN

**130° - 180 C**

130° C - Shrinkage 0.7%  
180° C - Shrinkage 1.1%  
130° C - Ritiro 0.7%  
180° C - Ritiro 1.1%

Vulcanization time  
Tempo di vulcanizzazione  
**3 min/mm**



## BI-COMPONENT LIQUID

Working time  
Tempo di lavoro  
**34 min**

Hardness  
Durezza

Hardening time  
Tempo di presa  
**3/5 h**

**33-36 ShA**

# ACCESSORIES AND SPARE PARTS

ACCESSORI E PARTI DI RICAMBIO



## BUY ONLINE ON OUR SHOP!

ACQUISTA ONLINE SUL NOSTRO SHOP!

Scan the QR code below and login at:

Scan the QR code and visit us at:

[www.shop.masterix.it](http://www.shop.masterix.it)



# SALES NETWORK & CUSTOMER CARE

RETE VENDITA E ASSISTENZA



 **MASTERIX ITALIA** **MASTERIX TECH INDIA** **DEALER**

## SUPPORT

Masterix operates globally via a partner network offering direct support, consultancy, and the sale of machinery, consumables, and spare parts. Visit [www.masterix.it](http://www.masterix.it) for more info or contact a local retailer.

To locate your nearest dealer, write to [masterix@masterix.it](mailto:masterix@masterix.it) or call +39 0575 368335.

## SUPPORTO

Masterix è presente in tutto il mondo grazie ad una rete di partner che fornisce consulenza e assistenza diretta, oltre alla vendita di macchinari, materiali di consumo, accessori e parti di ricambio. Per maggiori informazioni visita [www.masterix.it](http://www.masterix.it) oppure contatta un rivenditore nella tua zona. Per sapere quale è il distributore più vicino a te scrivi a [masterix@masterix.it](mailto:masterix@masterix.it) oppure chiama il +39 0575368335.

